

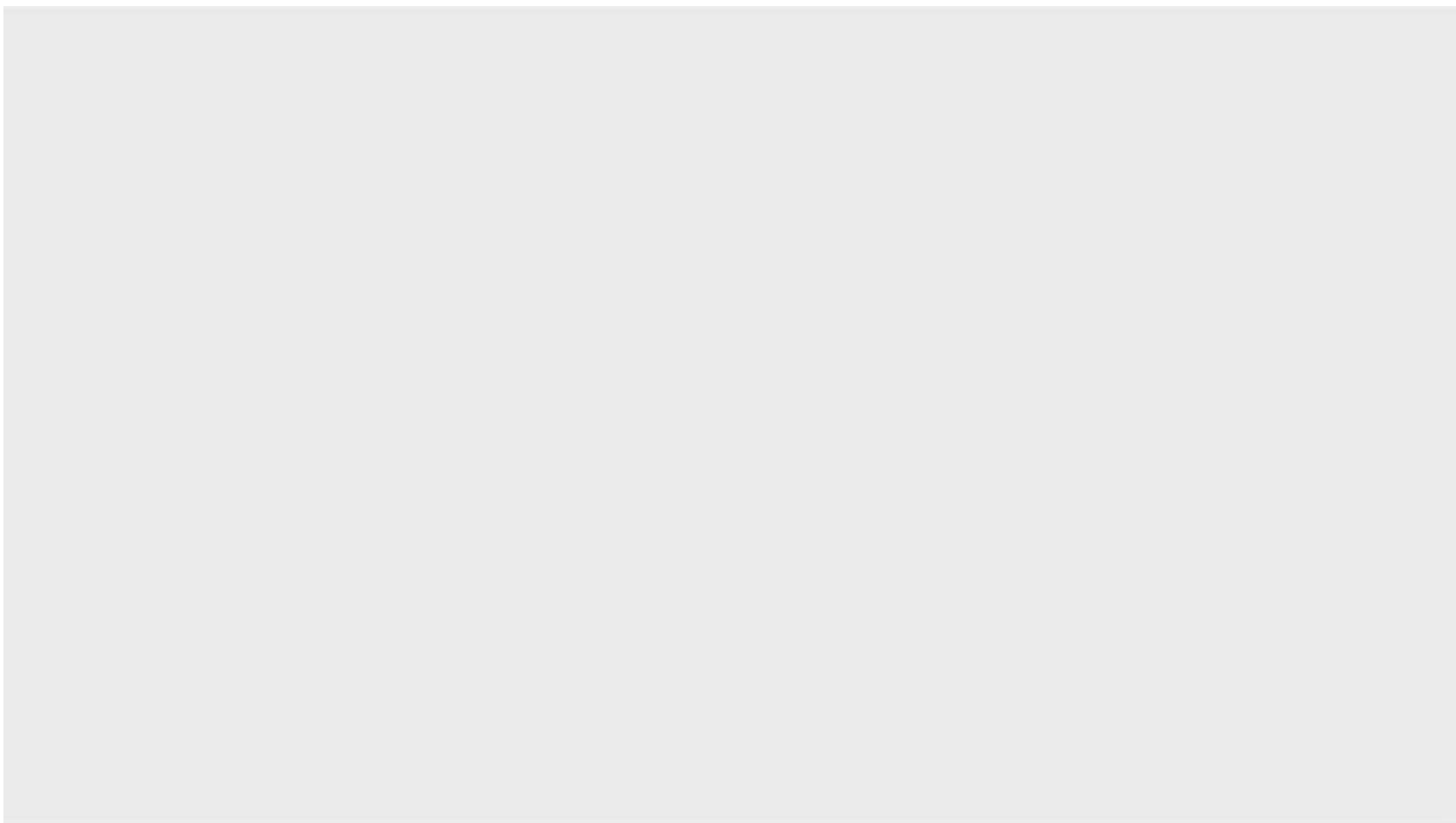


# CAMP SBC Centro de Formação e Integração Social



---

# Vídeo Institucional





---

# Perfil

- ONG fundada pelo Rotary de São Bernardo do Campo em 19 de julho de 1972
- Missão: “Resgatar e Promover a cidadania de jovens em vulnerabilidade social, oferecendo apoio educacional e psicossocial, preparando-os para o mercado de trabalho.”
- Programa de Aprendizagem, regulamento pela lei federal 10.097/2000



---

# O interesse pela certificação

- Atividades realizadas sem o auxílio de regulamentações e normas
- Atenção às necessidades das empresas parceiras
- Preocupações e compromissos com: promoção à cidadania, promoção do desenvolvimento sustentável e transparência das suas atividades



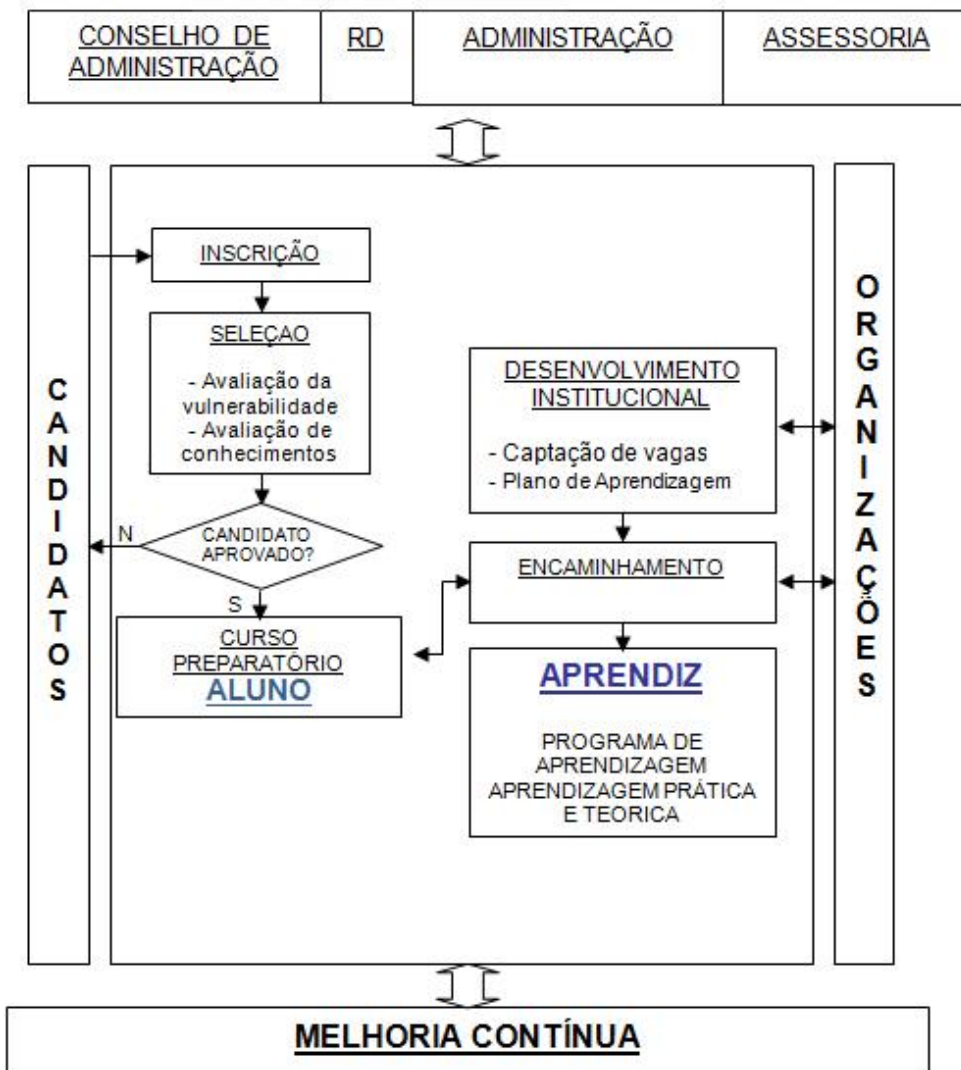
---

# Gestão da Responsabilidade Social

- Início das adaptações para certificação em 2005
- Em 24 de março de 2009, é a primeira e única ONG certificada, o que se mantém até hoje
- Gestão da Responsabilidade Social desenvolvida por todas as atividades que estão relacionadas à sua missão



# Processo do Jovem/Aprendiz





---

# Política de Responsabilidade Social

- Não praticar ou aceitar a utilização de trabalho infantil, bem como qualquer tipo de trabalho forçado;
- Não tolerar discriminação de qualquer natureza;
- Proporcionar um ambiente de trabalho seguro e saudável a todos os seus colaboradores e aprendizes;
- Atender aos requisitos legais, normativos, regulamentares e outros relacionados às suas atividades ou subscritos por ela;
- Promover a Ética e o Desenvolvimento Sustentável;
- Buscar a melhoria contínua de seu Sistema de Responsabilidade Social e prevenir impactos adversos.



---

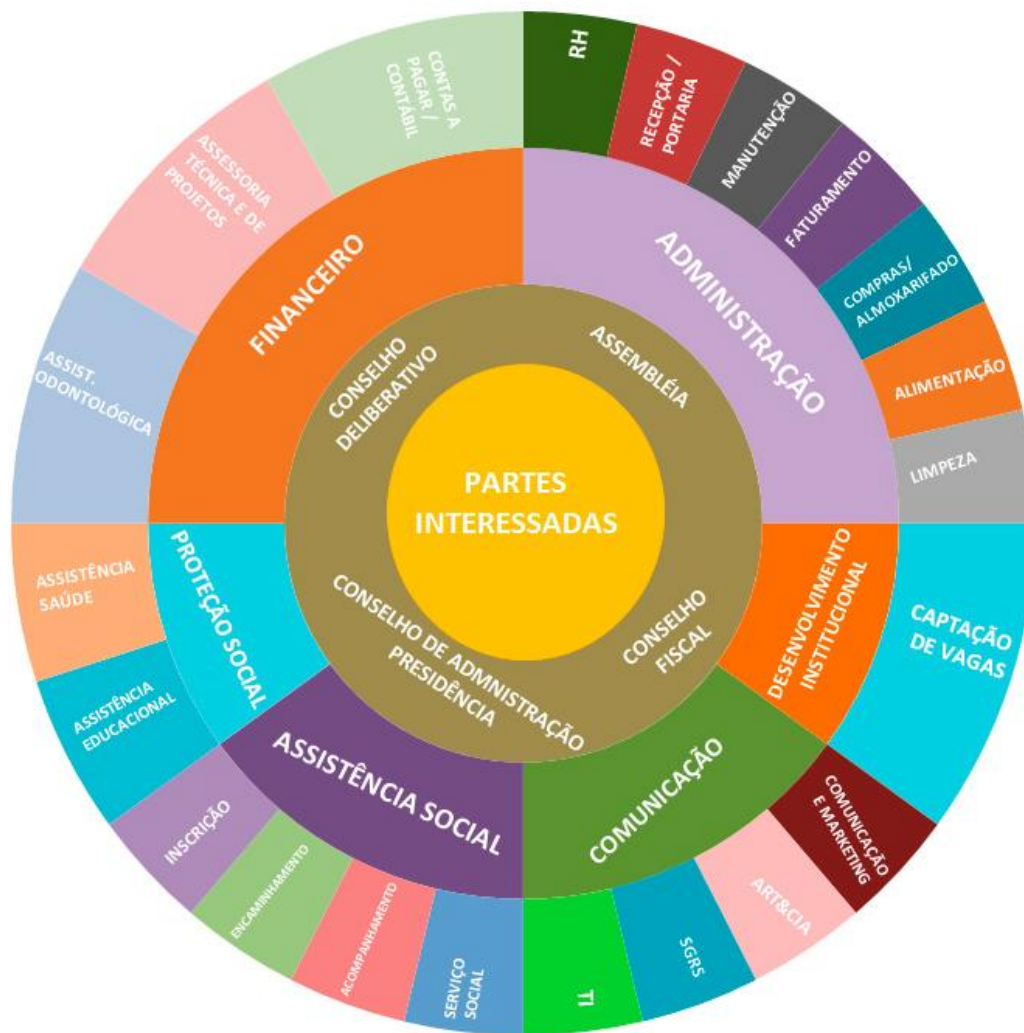
# Procedimentos internos

- Procedimentos Operacionais
- Procedimentos de Responsabilidade Social
- Relatório Socioambiental





# Organograma





---

# Contatos

[www.campsbc.org.br](http://www.campsbc.org.br)

Renata Volpato

[comunicacao@campsbc.org.br](mailto:comunicacao@campsbc.org.br)

(11) 4344-2300