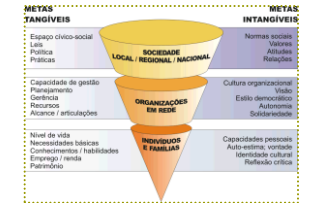
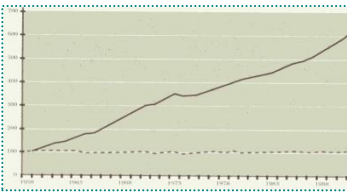
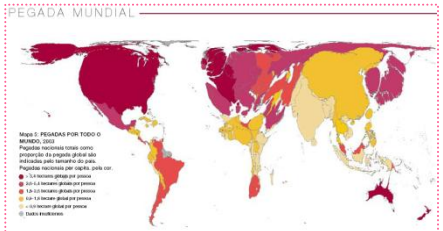
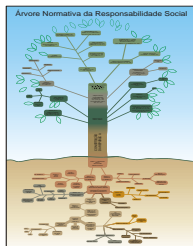




# Comitê de Responsabilidade Socioambiental da ESAF



# Justificativas para criação :



- 
- Leis PNMC, PNRS, PLRH – Decreto 7746/2012, IN 1/2012, Resolução MF
  - Auditorias – TCU, CGU
  - Rio + 20 – Sustentabilidade nos currículos escolares: e as Escolas de Governo?
  - Ausência da cultura de sustentabilidade
  - Função social das escolas de governo
  - Contexto socioambiental

**2010 e antes:**

---

• **Programa Nacional de Educação Fiscal – cidadania e controle social**

• **EAD → Controle social e cidadania**

• **Semana Orçamentária: Contratações Públicas Sustentáveis**

• **Grupo de Pesquisa e Cadernos de Finanças**

**Autonomia financeira, responsabilidade fiscal e seu efeitos sobre os indicadores sociais dos estados brasileiros**

**Mudanças climáticas e tributação no Brasil: a consistência do tratamento tributário diferenciado para a redução das emissões e as normas de não discriminação do GATT e do GATS**

**ODM, finanças e políticas públicas: a cultura da sustentabilidade para um novo modelo de Estado e de sociedade**

**Os limites do orçamento para a defesa dos direitos das crianças e dos adolescentes no Brasil**

2010

EAD – PNUD + CGU + ESAF



Direitos Humanos e ODM → Piloto

**IMAGINE um mundo melhor.**  
*Nós podemos fazer acontecer!*  
Curso Gestão por Resultados em Projetos de CJI

Módulo 1 - Direitos Humanos e ODM

Para propiciar o máximo aproveitamento, os assuntos foram distribuídos em três tópicos:

- Tópico 1 – ODM – origem e conceitos
- Tópico 2 – ODM – metas e indicadores
- Tópico 3 – Os ODM no Brasil

Acesse os tópicos pelo ambiente de estudo.

Ao término dos estudos, você deverá ser capaz de:

- ▶ relacionar os ODM com os direitos humanos;
- ▶ compreender que a luta pelo alcance dos ODM no Brasil está presente nas atividades cotidianas do servidor público;
- ▶ citar fatos que marcaram a origem dos ODM;
- ▶ relacionar os ODM com as metas e indicadores de acompanhamento global;
- ▶ relacionar os ODM com as metas e indicadores brasileiros.

01 | 02 | 03



2011:

---

- 1a. Oficina – Mudanças Climáticas e Inventário de Emissões de Gases de Efeito Estufa – Esaf-Sede → Bacen, RFB, PGFN, Cogep/RFB, Servidores da ESAF → impacto em cada projeto
- **ENAT** - Apresentação do Inventário de GEE (Encontro Nacional de Administradores Tributários)
- **Curso contratações sustentáveis**

2011:

---

- Grupo de Pesquisa e Cadernos de Finanças

A articulação entre as políticas públicas e o sistema tributário na direção do desenvolvimento sustentável.

*Accountability* e publicidade no estado democrático de direito.

Gasto social federal e o papel do estado na economia no contexto do modelo orçamentário brasileiro.

Gestão pública orientada ao desenvolvimento sustentável e indicadores de desempenho socioambiental.






2012:

---

- Ciclos de debates sobre qualidade do gasto – 19/outubro
- **Cooperação – NoPa** – Universidades alemãs, brasileiras e Esaf → projeto de eficiência energética em prédios públicos.
  - Curso EAD-BID (em desenvolvimento) → MF, o MCT, MME, MMA, ESAF → “Mudanças climáticas- implicações econômicas da PNMC, Políticas e Instrumentos em Mudanças do Clima, Mercado de Carbono e Instrumentos de Mercado”.
- **EAD – Direitos Humanos e ODM** - 2.638 inscritos no Paraná
- **BACEN + ESAF** – Ead – educação financeira – dezembro?
- **Projeto e implementação do Comitê de Responsabilidade Socioambiental da Esaf.**



Projeto Pré-Existente: a-BoaPrática b-Instrutores -Curso -Material Didático c- Metodologia	Cooperação → Eficiência do Gasto	Dimensão do Desenvol-vimento Sustentável (DS) / Responsabilidade Sosoambiental (RS)					Lei	Perspectiva Estratégica			Órgãos de Controle	Comitê de RS - Esaf			
		Social	Econômica	Ambiental	Político-Institucional	Cultural		Macro-processos Fazendarios	Resolução 1-CEG: 1=Fomentar investimentos ES; 2= eficiência alocativa EA; 3= avaliação de impactos socioambientais E ESAPIC			Ações de gestão		Ensino e Pesquisa	
									1	2		3	Gestão		Capacita ção Esaf
MG - Indicadores de sustentabilidade para Administração Pública		X		X	X	X	X	X			X	X	Softwa-re	?	X
STJT – 25/05/2012 – - guia prático - critérios de sustentabilidade nas contratações		x	x	x	x	x	X		x	x		x		Guia compras sustentáv eis	
ICLEI – MPOG/SIti		X	X	X		X	X	X	X	X	X	X	X	Curso e Material	X
														Cartilhas,	





2012:

---

- **Projeto e implementação do Comitê de Responsabilidade Socioambiental da Esaf.**
  - **2º Inventário de Emissões de Gases de Efeito Estufa da ESAF (2011) e Responsabilidade Socioambiental na Administração Pública. → 9 e 10 de outubro**
  - **Coleta Seletiva – oficina e vídeo de orientação, apoio e sensibilização para o cumprimento do Decreto nº 5.940/2006 → 30 de outubro?**
  - **Coletânea de apoio à Criação do Comitê de Responsabilidade Socioambiental da Esaf**
  - **Eventos de sensibilização: filmes, etc.**
  - **Ingresso informal na rede A3P**



## A coletânea

---

- Competências técnicas que a ESAF deve proporcionar aos servidores vão além dos temas e ferramentas de caráter financeiros ou tributário
- É fundamental que os agentes públicos que formularão políticas e construirão ferramentas compreendam estes novos temas para que realizem sua tarefa de forma efetiva
- Apoio à criação do **Comitê de Responsabilidade Socioambiental da ESAF** e a construção da cultura da responsabilidade socioambiental na esfera de atuação da ESAF
- Nenhum conhecimento novo foi produzido. As informações são um mosaico de parte do conhecimento produzido por diversos outros órgãos
- **Dicas x Anexos:** USP → realização de eventos sustentáveis

# Cap 8 Dicas de Sustentabilidade - Identificação de ações e práticas sustentáveis

<b>CONSUMO</b>	
<b>Consumo de Alimentos</b>	
<b>Ação/prática</b>	<b>Programas incentivadores</b>
Procurar consumir alimentos livres de agrotóxicos, que podem causar danos ao meio ambiente, à sua saúde e à saúde do trabalhador rural. Dê preferência a produtos orgânicos.	Guia de Consumo Sustentável - IDEC
<b>Consumo de Embalagens</b>	
<b>Ação/prática</b>	<b>Programas incentivadores</b>
Evitar produtos em embalagens, principalmente as pequenas ou em práticos de isopor. Optar por produtos que utilizem pouca embalagem ou que tenham embalagens reutilizáveis ou recicláveis, como potes de sorvete, vidros de maionese, etc.	(Guia de Consumo Sustentável – IDEC, O Lixo Agora é Problema de Todos)
<b>Consumo de Energia</b>	
<b>Ação/prática</b>	<b>Programas incentivadores</b>
Realizar levantamento e o acompanhamento da situação das instalações elétricas e propor as alterações necessárias para redução do consumo.	Agenda Ambiental na Administração Pública – A3P

# Cap 8 Dicas de Sustentabilidade - Identificação de ações e práticas sustentáveis

<b>RESÍDUOS</b>	
<b>Ação/prática</b>	<b>Programas incentivadores</b>
Não descartar remédios no lixo, o mesmo vale para material usado em injeções e curativos feitos em casa. Leve remédios, os não mais usados e os vencidos, a um posto de saúde ou procure com o farmacêutico uma alternativa de descarte mais adequada. Os profissionais da saúde saberão dar-lhes destino adequado.	(Manual de Educação para o Consumo Sustentável, Guia de Consumo Sustentável – IDEC)
<b>RESÍDUOS</b>	
<b>Lixo Eletrônico</b>	
<b>Ação/prática</b>	<b>Programas incentivadores</b>
Entrar em contrato com a empresa que produziu seu aparelho antigo e certificar de que ela tenha algum programa específico de coleta de materiais. De acordo com a Resolução CONAMA n 401, de 4/11/2008, os fabricantes são obrigados a recolher baterias e pilhas que possuem alta incidência de materiais tóxicos. Verificar a composição do produto, que vem descrita na embalagem. Procurar saber se a loja que receberá o produto tem uma política ecologicamente correta para o descarte de peças danificadas.	Programa de Gestão Ambiental – MPF
<b>PAPEL</b>	
Fazer o levantamento e o acompanhamento do consumo do papel usado para impressão e cópias.	Agenda Ambiental na Administração Pública – A3P

# Cap 8 Dicas de Sustentabilidade - Identificação de ações e práticas sustentáveis

ÁGUA		
<b>Ação/prática</b>		<b>Programas incentivadores</b>
Instalação e utilização de redutores de vazão em torneiras e chuveiros, como torneiras com aerador ("peneirinhas" ou "telinhas" na saída da água). Ele dá a sensação de maior vazão, mas, na verdade, faz exatamente o contrário, podendo resultar numa redução de vazão de até 12 L/min, por peça sanitária.		(Guia de Consumo Sustentável – IDEC, Agenda Ambiental na Administração Pública – A3P)
ÁGUA		
<b>Ação/prática</b>		<b>Programas incentivadores</b>
Ao limpar a calçada, use a vassoura, e não água para varrer a sujeira. Depois, se quiser, jogue um pouco de água no chão, somente para "baixar a poeira". Para isso você pode usar aquela água que sobrou do tanque		Guia de Consumo Sustentável - IDEC
ELETRÔNICOS		
<b>Ação/prática</b>		<b>Programas incentivadores</b>
Ar Condicionado	Quando o aparelho de ar condicionado estiver ligado, manter janelas e portas fechadas para evitar a entrada de ar externo e, assim, otimizar o sistema. Não mexer, em hipótese alguma, nas grelhas de entrada e saída de ar sem a orientação de um técnico, isto pode comprometer o sistema e aumentar o consumo de energia. Desligue-o quando o ambiente estiver desocupado.	(Agenda Ambiental na Administração Pública – A3P, Guia de Consumo Sustentável – IDEC)

# Possibilidades de cooperação

## ESAF - Fórum

---

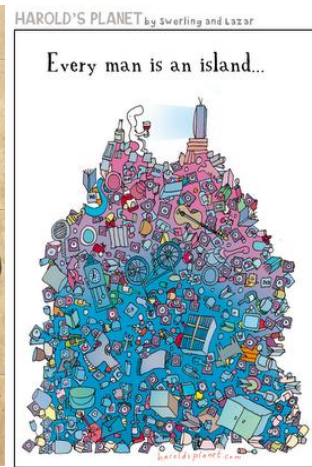


- Hospedagem do curso EAD do MPOG – contratações públicas?
- Fórum de debates sobre o ciclo de contratações públicas → transmissão?
- Mostra presencial e portal colaborativo de educação e cidadania
- Portal da transparência privada? → dados do IDEC, ANATEL, Procons → ex: Transparência Brasil
- Caderno de Finanças temático – Responsabilidade Socioambiental da Administração Públicas políticas e finanças?
- Uso de plataforma moodle para hospedar o fórum?
- Premiação colaborativa (os próprios candidatos se avaliam) → forma de dar publicidade ao que cada um está fazendo e de interação entre os órgãos
- Indicadores → análise crítica da minha proposta?



Os problemas significativos com os quais nos deparamos não podem ser resolvidos no mesmo nível de pensamento em que estávamos quando eles foram criados.

A.Einsten



fabiane.bessa@fazenda.gov.br  
Tel: (42) 3259-5800