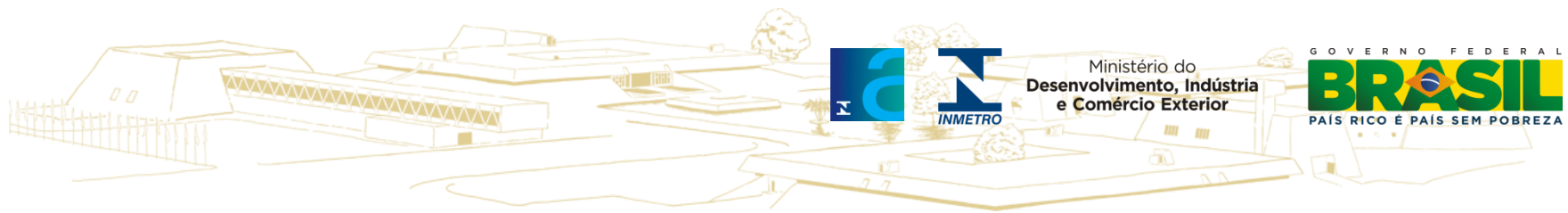


Constatações e Sanções

Avaliadores e Especialistas

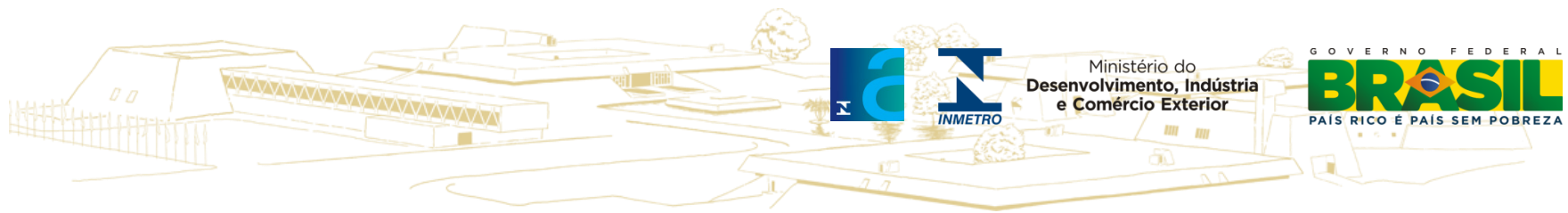
Ricardo Ivanov

Divisão de Qualificação e Capacitação em Acreditação (Cgcre/Dicap)



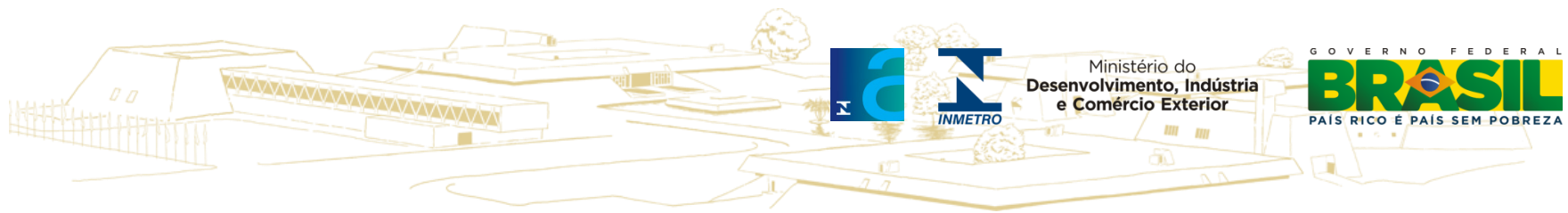
Análise crítica de relatórios de avaliação

- É uma forma de monitoramento prevista na ABNT NBR ISO/IEC 17011
- Gestores de acreditação, gerência da Dicla, integrantes da comissão de acreditação e gestores da Dicap identificam melhorias, lacunas de treinamento e falhas de avaliadores



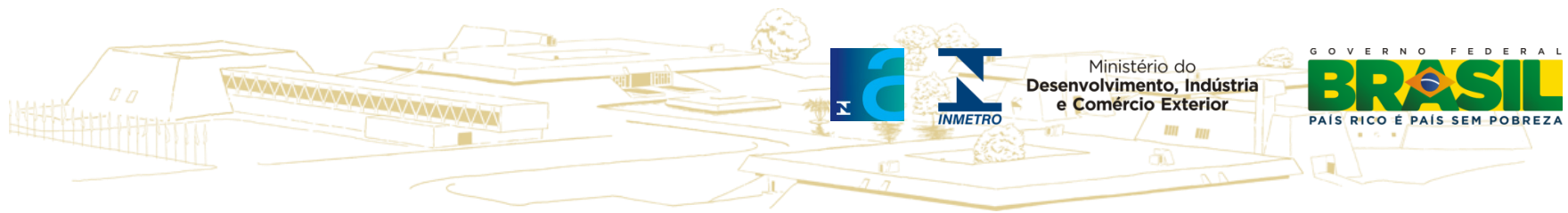
Principais questões identificadas

- Conceitos de causa-raiz de não conformidades, correção, ação corretiva, ação preventiva e oportunidade de melhoria;
- Avaliação de requisitos adicionais de acreditação (NIE-Cgcre-009, NIT-Dicla-026, NIT-Dicla-031 etc).



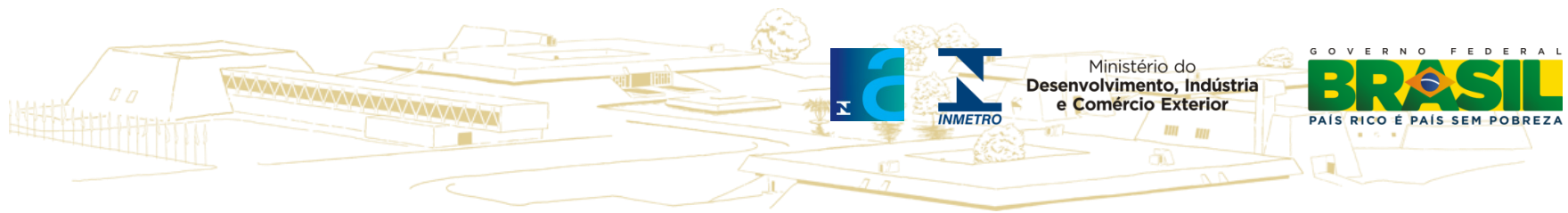
Orientações

- Uma vez identificado um problema recorrente, a Dicap procura orientar os avaliadores e especialistas por e-mail sobre a forma correta da questão (avaliação, interpretação de requisito, procedimentos da Cgcre etc).



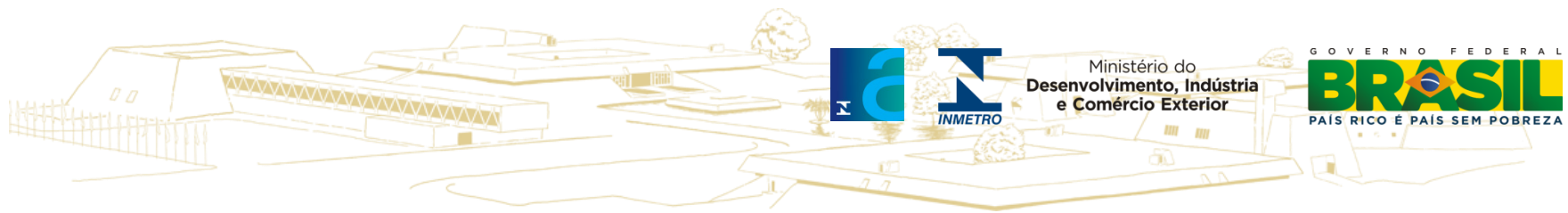
Sanções

- Falhas de ordem comportamental (comprometimento à imparcialidade ou confidencialidade, má conduta, não cumprimento de prazos etc) acarretam sanções (ref. NIT-Dicap-001), divididas em 3 níveis:
 - **Advertência;**
 - **Suspensão;**
 - **Cancelamento.**

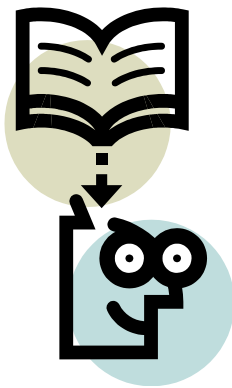


Sanções

- **Advertência:** notificação por escrito
- **Suspensão:** inativação, por prazo determinado, do quadro de avaliadores e especialistas
- **Cancelamento:** inativação, por prazo máximo de 5 anos, sendo que para retornar ao quadro o profissional deve passar por todas as fases (seleção, treinamento teórico e treinamento prático)



Obrigado pela Atenção



Ricardo Ivanov

rbivanov@inmetro.gov.br

+55 (21) 2563-5580