

Programa de Acreditação de OAC – Coleções de
Cultura dos Centros Recursos Biológicos – 09 e 10
de abril de 2012



Ministério do
Desenvolvimento, Indústria
e Comércio Exterior



Programa de
Acreditação de

OAC

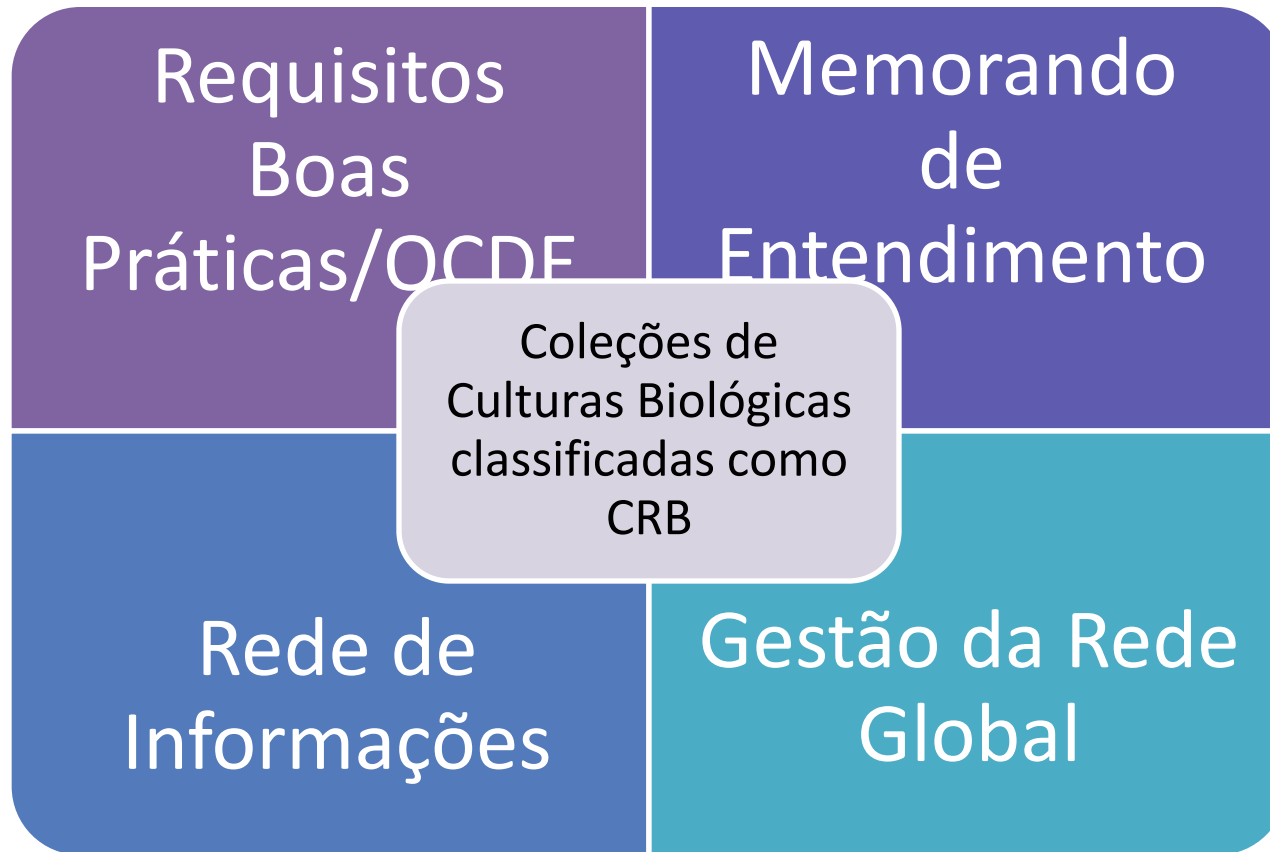
Coleções de Cultura
dos Centros de
Recursos Biológicos



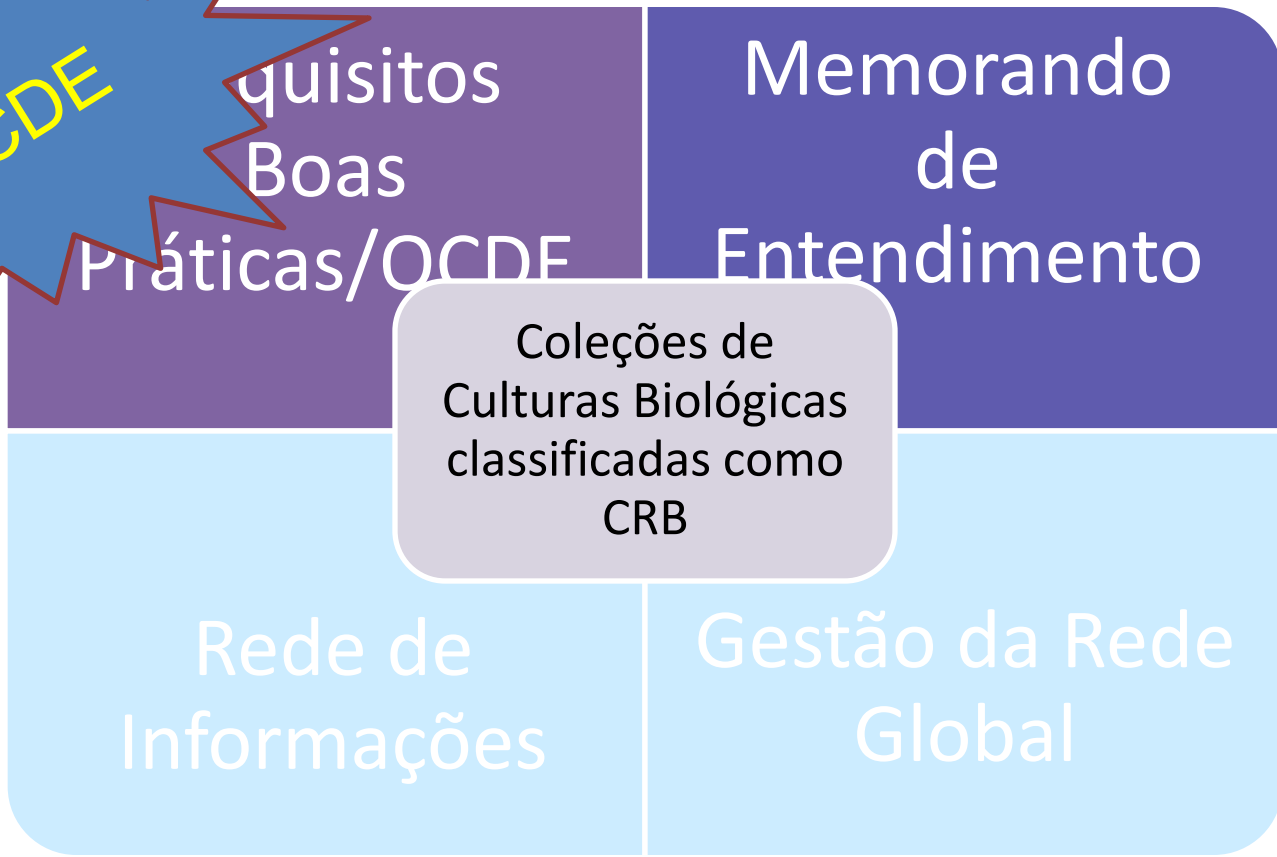
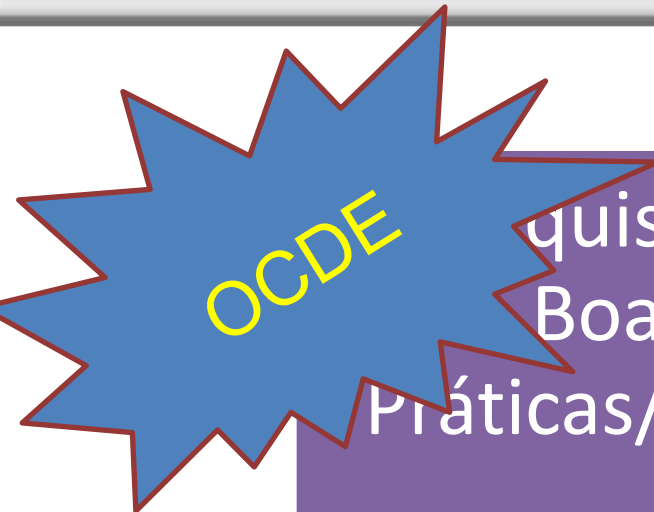
Elizabeth dos Santos Cavalcanti

Assessora da Presidência - Inmetro

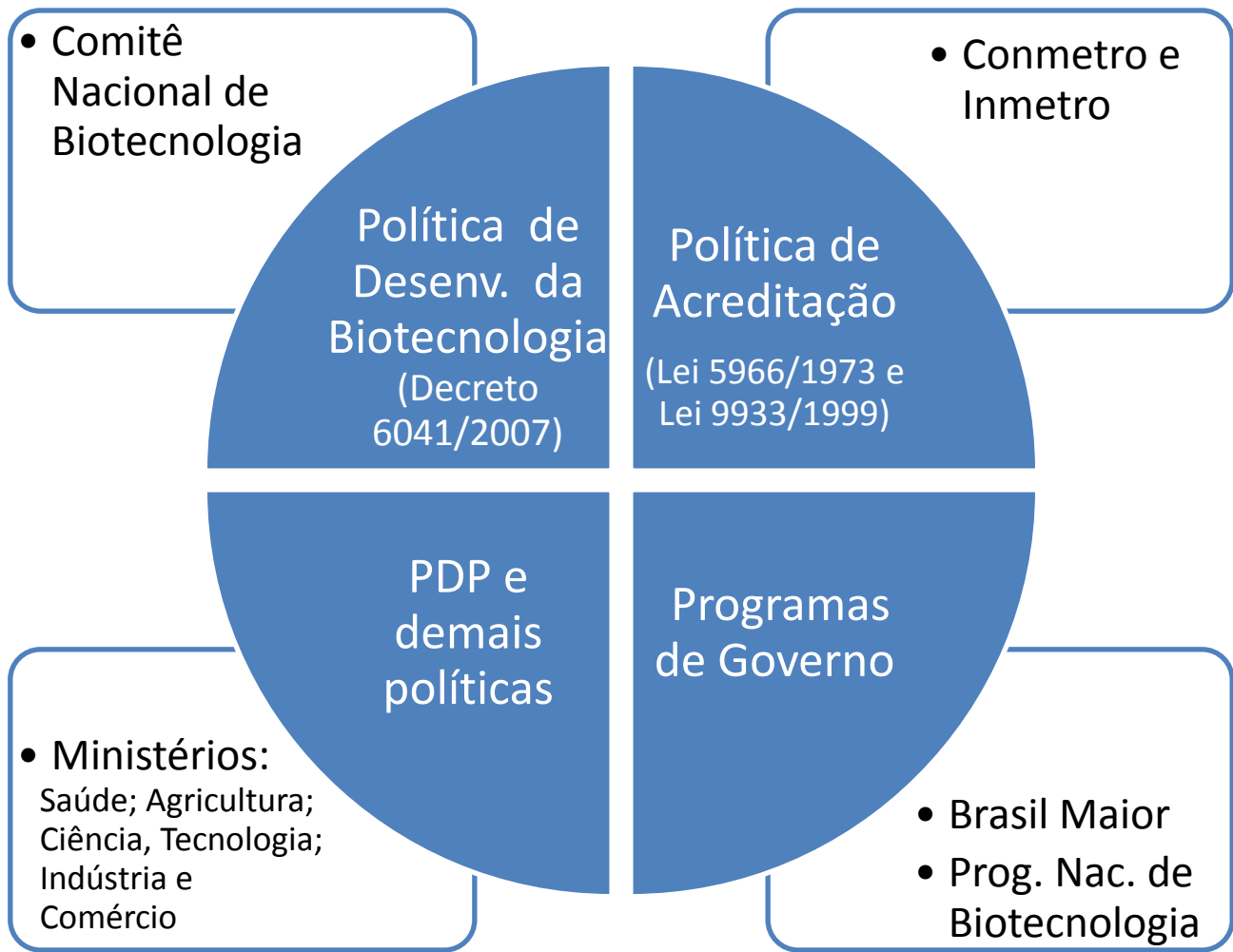
Elementos Principais da Rede Global



Elementos Principais da Rede Global

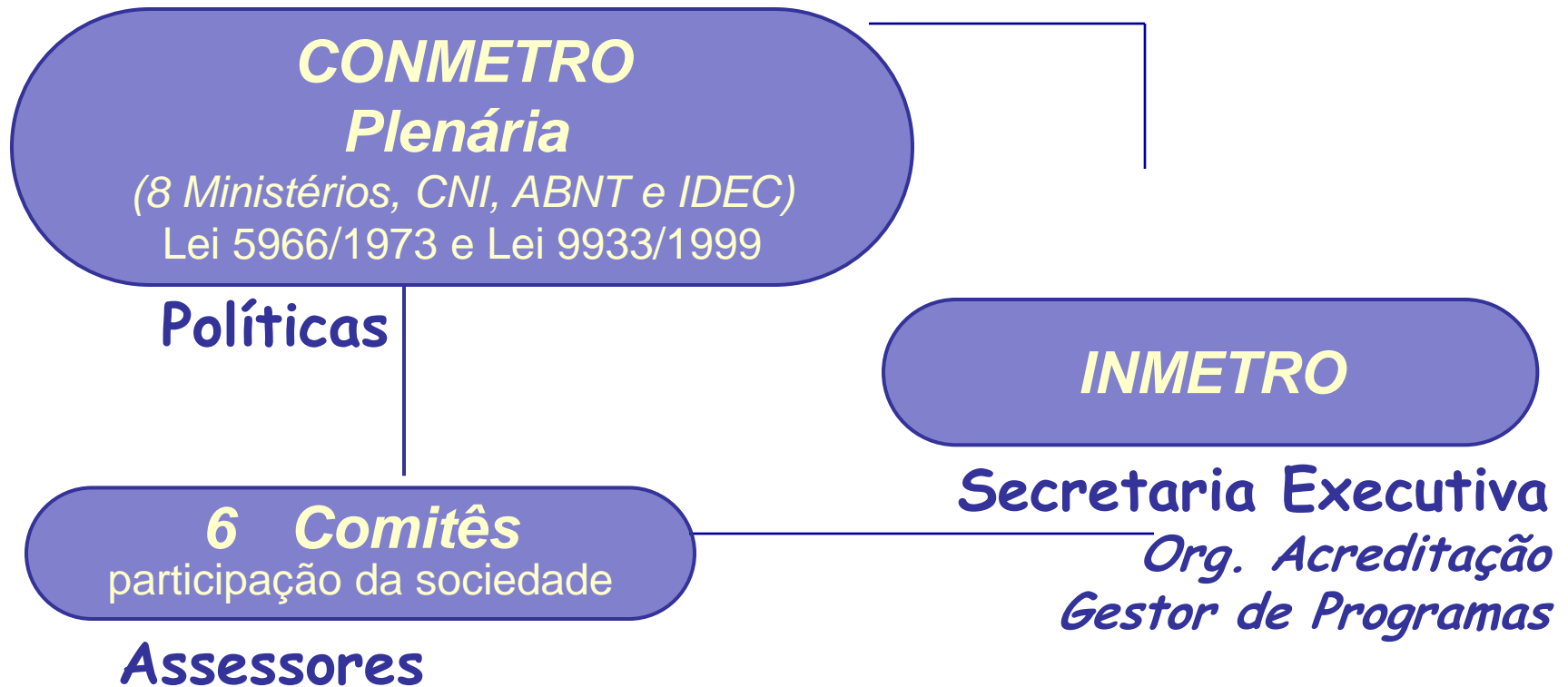


Rede Brasileira de CRB - Suporte Político



Suporte Político - Política de Acreditação

Sistema Brasileiro de Avaliação da Conformidade




Suporte Político – Organismo de Acreditação

COORDENAÇÃO GERAL DE ACREDITAÇÃO DO INMETRO (Cgcre)

- **Organismo de Acreditação reconhecido pelo Governo Brasileiro**
→ **Decreto nº 6.275, de 28 de novembro de 2007**

- **Autoridade Brasileira de Monitoramento da Conformidade aos Princípios das Boas Práticas OCDE**
→ **Portaria Inmetro nº 220, de 23 julho de 2009**

Rede Brasileira de CRB - Histórico

Missão à OCDE – MCT edita o Livro Verde concepção da Rede Brasileira de CRB – abordagem para ISO 17025	2001/2
Projeto FINEP / SICOL 3 – Fundos para as Coleções de Culturas se estruturarem e se adequarem à ISO 17025	2005
 Participação brasileira nas reuniões de discussão dos Guias da OCDE	2006
Emissão dos Guias para CRB e conceitos da Rede Global OCDE	2007
Projeto FINEP / SICOL 4 – Fundos para as Coleções de Culturas implementarem Boas Práticas para CRB da OCDE	
Brasil se representa no Projeto Demonstração da GBRCN OCDE	2008/9
Inmetro cria Comissão Técnica (CT-CRB) para discutir o Programa de Acreditação	2010
CT-CRB define os programas (ISO17025 e Guia 34+ISO17025); analisa e propõe adoção de requisitos complementares da OCDE	2011

Desenvolvimento dos Programas de Acreditação

Atividades do CRB segundo a OCDE

- Preservação e provisão de recursos biológicos para aplicações científicas, industriais, ambientais, na agricultura e na pesquisa médica***
- Desempenho de atividades de P&D nesses recursos biológicos***
- Conservação da biodiversidade***
- Repositórios de Materiais de Referência Biológicos***
- Repositórios de recursos biológicos para proteção da propriedade intelectual***
- Fonte de informação pública e de formulação de políticas***

Desenvolvimento dos Programas de Acreditação

O que a Cgcre pode oferecer aos CRB?

- Um organismo de acreditação, acredita atividades de Avaliação da Conformidade (segundo a ISO/IEC 17011)**
- Quais atividades executadas pelos CRB são consideradas como de Avaliação da Conformidade?**
 - ensaios para a determinação ou confirmação de características de materiais biológicos**
 - provisão de recursos biológicos para aplicações científicas, industriais, ambientais, na agricultura e pesquisa médica**
 - repositórios de Materiais de Referência Biológicos**
- Realizar ensaios e produzir materiais de referência são consideradas atividades de avaliação da conformidade , que podem ser acreditadas de acordo com o ISO/IEC 17025 (ensaios) e com o ISO Guia 34 em combinação com ISO/IEC 17025 (produção de materiais de referência)**

Desenvolvimento dos Programas de Acreditação

Laboratórios			Produtores de Materiais de Referência	Provedores de Ensaio de Proficiência
Calibração e Ensaio	Boas Práticas de Laboratórios	Clínicos		
ISO/IEC 17025	PRINCÍPIOS DE BPL/ OCDE	ISO 15189	ISO Guia 34 + ISO/IEC 17025 disponível a partir de outubro de 2011	ISO 17043 disponível a partir de outubro de 2011

Organismos de Inspeção	Organismos de Certificação		
Inspeção	Sistemas de Gestão	Pessoas	Produtos
ISO/IEC 17020	ISO/IEC 17021	ISO/IEC 17024	ISO/IEC Guia 65

Desenvolvimento dos Programas de Acreditação

O que a Cgcre pode oferecer aos CRB? Reconhecimento Internacional

- **IAF (International Accreditation Forum): SGQ, SGA, Produto**
- **ILAC (International Laboratory Accreditation Cooperation)**
- **EA (European Accreditation)**
- **IAAC (InterAmerican Accreditation Cooperation)**
- **PEFC (Program for the Endorsement of Forest Certification Schemes)**



Desenvolvimento dos Programas de Acreditação

- A Comissão Técnica(CT-CRB) foi criada em 2010 pela Cgcre/Inmetro, como um grupo assessor para auxiliar na decisão sobre o tipo de acreditação das atividades dos CRB e para propor os requisitos*
- A CT-CRB foi composta por representantes da Cgcre, do INPI, MCT, CRIA, TECPAR e de 4 Coleções de Culturas com potencial para CRB*
- As Coleções de Culturas informaram suas principais atividades, considerando o descrito nos Guias de Boas Práticas para BRC da OCDE*
- Em exercícios realizados para o desenvolvimento as atividades foram então comparadas com as avaliadas nos programas de acreditação já existentes na Cgcre*

Desenvolvimento dos Programas de Acreditação

Proposições da CT-CRB

- Baseado nos resultados do trabalho desenvolvido a Cgcre deve oferecer 2 tipos de programas de acreditação para avaliar as atividades dos CRB
 - como laboratórios de ensaios , usando os critérios da norma ISO/IEC 17025 e*
 - como Produtores de MR , usando os critérios do ISO Guia 34 em combinação com ISO/IEC 17025**

- Nos dois casos, será avaliada a conformidade com os Guias de Boas Práticas para BRC da OECD, critérios adicionais*

- O documento aprovado na CT pode ser encaminhado para a correspondente área da Cgcre*

Desenvolvimento dos Programas de Acreditação

Considerações da Cgcre

- Os critérios dos programas de acreditação para CRB abrangerão a ISO/IEC 17025 e o ISO Guia 34 + ISO/IEC 17025, sendo complementados com os requisitos dos Guias de Boas Práticas para CRB da OCDE
- A Cgcre já realiza acreditação para a ISO/IEC 17025 e o programa para ISO Guia 34 + ISO/IEC 17025 está sendo disponibilizado
- A disponibilização dos programas para os CRB, nos moldes da OCDE e como propostos pela CT-CRB, se dará em duas etapas, com previsão para:
 - ISO/IEC 17025 , a partir de abril/2012
 - ISO Guia 34 + ISO/IEC 17025, até final de 2012
- A Cgcre deve atuar, de forma sistemática, nos foros nacionais e internacionais de normalização sobre produção e certificação de MR, inclusive de MR Biológicos

Desenvolvimento dos Programas de Acreditação

Desdobramentos e Passos seguintes

- Identificação dos avaliadores e especialistas no cadastro – 15*
- Aprovação da NIT-Dicla, com o objetivo de “estabelecer requisitos para a acreditação das atividades de ensaios e de produção de MR executadas por CRB”*
- Realização dos treinamentos e workshops – 9 e 10 /04 /2012*
- Disponibilização da NIT-Dicla*
- Disponibilização do programa para ensaios*

Obrigado

Elizabeth Cavalcanti
esantos@inmetro.gov.br
55-21-2563.5533

Waldemar da Silva Souza
wssouza@inmetro.gov.br
55-21-2563.5503

www.inmetro.gov.br