

DIOIS – Divisão de Acreditação de Organismos de Inspeção

SISTEMA ORQUESTRA

Acesso

Configurações

Relatórios

Relatório dos Avaliadores

Processos

CNPJ

Data requisição inicial

Data requisição final

Gerar Relatório

Código

Processo

Data de início

Data de fim

Status

Requisitante

SISTEMA ORQUESTRA

Principais fluxos de trabalho

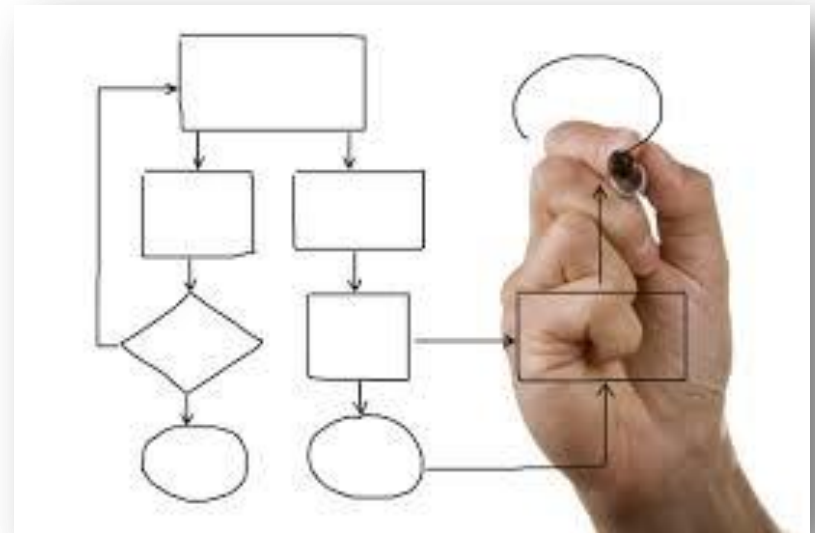
1) P15 - Acreditação Inicial

2) P17 – Supervisão

3) P16 – Reavaliação

4) P18 – Alterações

5) P19 - Notificação



SISTEMA ORQUESTRA

Subprocessos

1) DIOIS - Subprocesso de Análise e Completeza (v.1)

2) DIOIS - Subprocesso de Análise sobre a Acreditação (v.2)

3) P019 - Subprocesso de Análise para Notificação

Cada novo subprocesso recebe um novo número!

SISTEMA ORQUESTRA



Apresentar exemplo.

CNPJ 09.607.823/0001-54

SISTEMA ORQUESTRA

Cuidado ao anexar arquivos não pertencentes ao processo.

Depois de anexar e concluir uma tarefa, não dá mais para retirar o arquivo anexado.



SISTEMA ORQUESTRA

Tratamento de NC motor-casa:

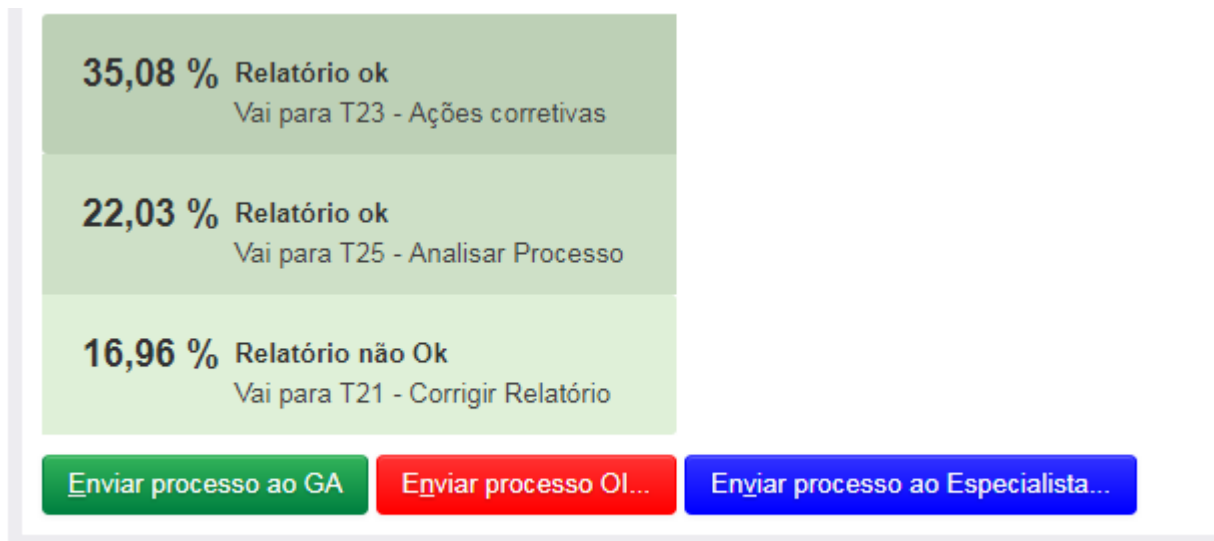
Seguir o fluxo até chegar na fase de tratamento de não conformidades.

ou

Usar o recurso enviar processo ao gestor de acreditação.

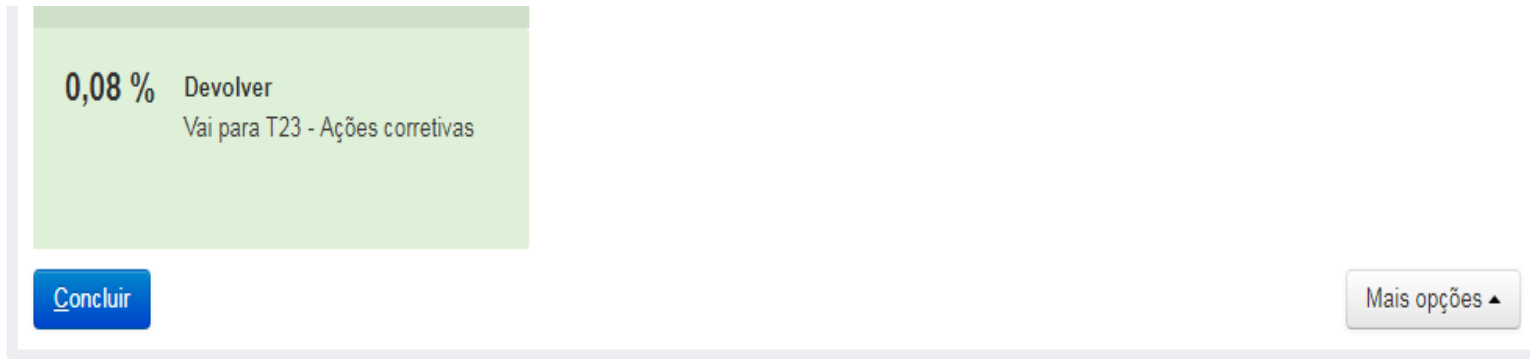
SISTEMA ORQUESTRA

Na tarefa “T20 - Revisar Relatório de Avaliação”, substituir os botões existentes por três novos botões. O primeiro botão “Enviar processo GA” – encaminha o fluxo para a tarefa T25-analisar processo; o segundo botão “Enviar processo OI” – encaminha o processo para o cliente “T23 - Ações corretivas”; e terceiro botão “Enviar processo Especialista” – tarefa T21-Corrigir relatório;



SISTEMA ORQUESTRA

Na tarefa “T21-Corrigir relatório”, deletar botão “Enviar parecer das ações corretivas ao avaliador Líder”;



The screenshot shows a task card with a light green header. The header contains the text "0,08 % Devolver" and "Vai para T23 - Ações corretivas". Below the header is a blue button labeled "Concluir" and a grey button labeled "Mais opções ▲".

0,08 % Devolver
Vai para T23 - Ações corretivas

Concluir

Mais opções ▲

SISTEMA ORQUESTRA

Criar tarefa “T24.2 – Analisar ações corretivas especialista”, ela deve ser acionada pela tarefa “T24 - Analisar ações corretivas” ao se clicar no botão “Enviar ações corretivas ao avaliador técnico”; “T24.2 – Analisar ações corretivas especialista” deve ter um botão apenas “concluído”

45,96 % Enviar ações corretivas ao avaliador técnico
Vai para T21 - Corrigir Relatório

26,76 % Existe NC
Vai para T23 - Ações corretivas

13,82 % Não existe NC
Vai para T25 - Analisar Processo

Não existe NC

Existe NC

Enviar ações corretivas ao avaliador técnico

SISTEMA ORQUESTRA

Tarefa T07 - RAD

Quantidade de Escopos solicitados	
Existe NC *	<input type="text" value="Selecione"/>
Enviar processo ao GA? *	<input checked="" type="radio"/> Não <input type="radio"/> Sim

Ocorreu erro no Orquestra! O que faço?

Passo 1 – Gravar imagem do erro!

Passo 2 – Enviar e-mail para

clsimoes@colaborador.inmetro.gov.br

rpereira@inmetro.gov.br

OBRIGADO!